

道東自動車道 トマム I C 工事

設 計 図

(契約参考図書 仮栈橋工)

令和 6 年 8 月

東日本高速道路株式会社
北海道支社 帯広工事事務所

＜図面目録＞
(契約参考図書 仮棧橋工)

[illegible]

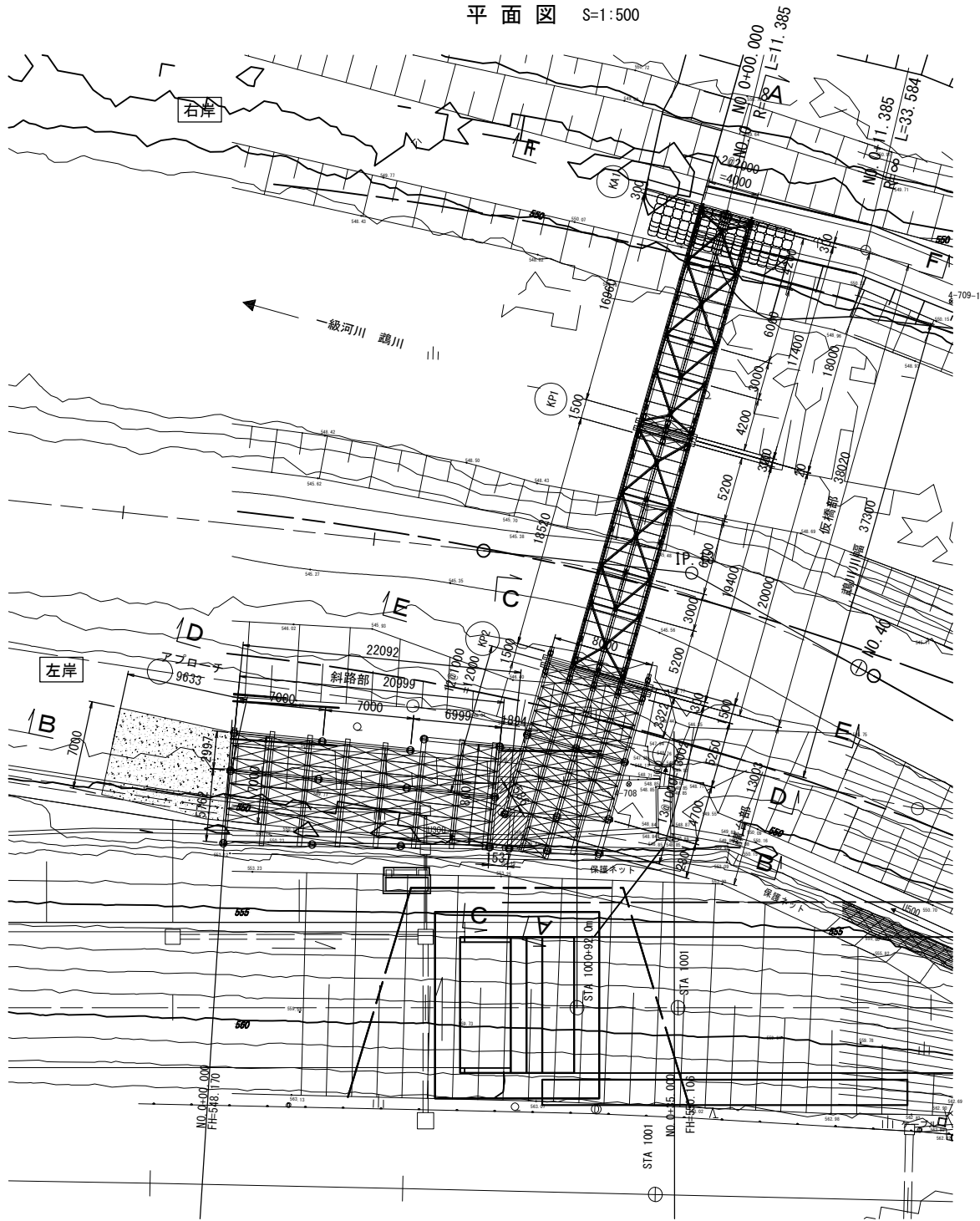
渡河部

工 種		寸 法 ・ 規 格	単位	数 量	備 考
上部工	覆工設置・撤去	滑り止め（補強型）	m ²	152.000	
			t	32.368	
	セーフティーキャップ		t	0.030	
	覆工板締結ボルト		t	0.020	
	プレガーター部材	PG-1型	t	24.621	
	防護柵	B種	t	2.056	
	ボルト・ナット	主部材取付用	t	0.580	
		防護柵取付用	t	0.236	
	合計質量		t	59.911	
下部工	受桁	H-350×350×12×19	t	3.240	
	高さ調整剤	H-300×300×10×15	t	0.511	
	桁受	H-300×300×10×15	t	1.860	
	継ぎ材	[-200×90×8×13.5	t	0.848	
	プレート		t	0.467	
	ボルト・ナット		t	0.120	
	設置・撤去		t	7.046	
	杭材	H-300×300×10×15	t	15.020	
	トッププレート		t	0.292	
	合計質量		t	7.046	
杭打設		φ500mm 杭長=8.5m 掘削長=7.339m	本	3	
		〃 杭長=8.5m 掘削長=6.251m	本	6	
		〃 杭長=8.5m 掘削長=3.548m	本	10	
		打設本数合計	本	19	

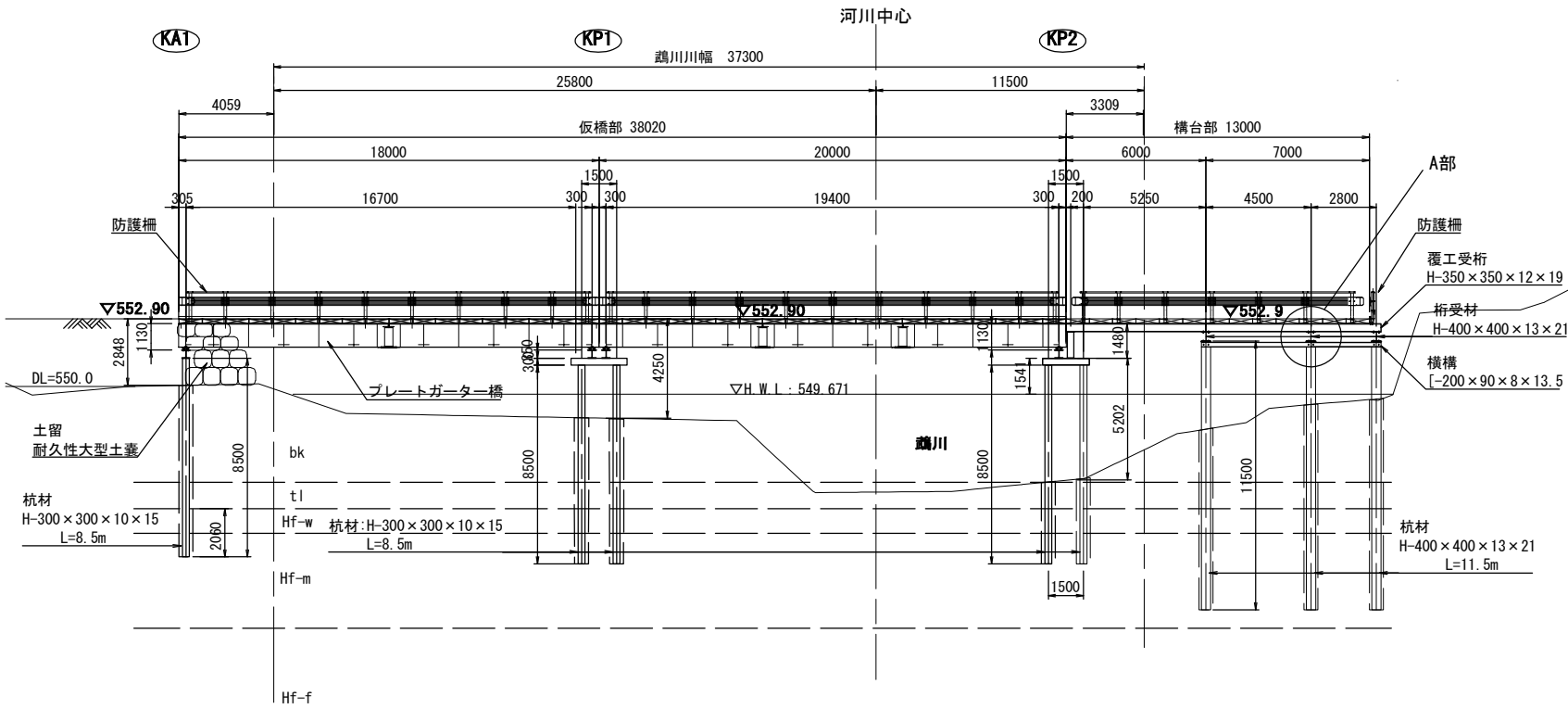
構台・斜路部

工 種		寸 法 ・ 規 格	単位	数 量	備 考
上部工	路面覆工	滑り止め（補強型）	m ²	252.000	
			t	106.848	
		特殊覆工板	m ²	16.000	
			t	6.657	
	路面覆工設置・撤去		m ²	268.000	
			t	113.505	
	セーフティーキャップ	n=404個	t	0.040	
	覆工板締結ボルト	n=404set	t	0.242	
	防護柵	延長	m	78.400	
		重量	t	2.125	
	主桁	H-350×350×12×19	t	17.618	
	主桁＋桁受取付ボルト	ボルト・ナット・ワッシャー M-22-75 n=176set	t	0.053	
	桁受	H-400×400×13×21	t	15.394	
	桁受＋トッププレート	ボルト・ナット・ワッシャー M-22-75 n=88set	t	0.026	
	桁材設置・撤去		t	33.091	
下部工	合計質量		t	149.003	
	トッププレート	PL-450×450×16	t	0.557	
	トッププレート溶接工	隅肉溶接 脚長=6mm	m	17.600	
	横構材	[-200×90×8×13.5	t	3.788	
	横構材＋杭材取付	ボルト・ナット・ワッシャー M-22-65 n=44set	t	0.012	
	斜材	L-150×150×12	t	1.092	
	斜材＋杭材取付	ボルト・ナット・ワッシャー M-22-70 n=32set	t	0.009	
	下部工設置・撤去		t	5.458	
	合計質量		t	5.458	
		φ600mm 杭長=11.5m 掘削長=7.898m	本	9	
		〃 杭長=10.0m 掘削長=9.571m	本	3	
		〃 杭長=11.0m 掘削長=9.521m	本	3	
		〃 杭長=12.0m 掘削長=9.471m	本	4	
		〃 杭長=13.0m 掘削長=9.397m	本	3	
		打設本数合計	本	22	
杭打設	杭材	H-400×400×13×21	t	43.602	

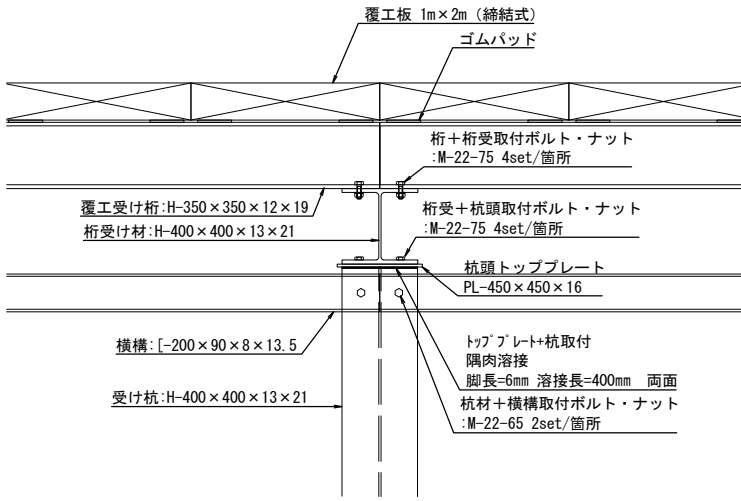
平面図 S=1:500



A-A断面図 S=1:300



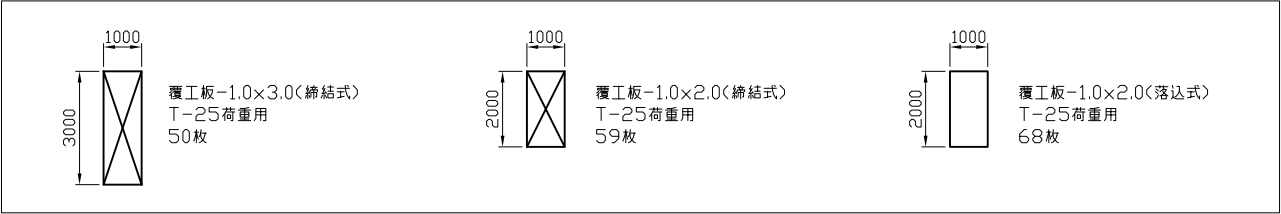
A部 詳細図 S=1:40



掘削延長 渡河部

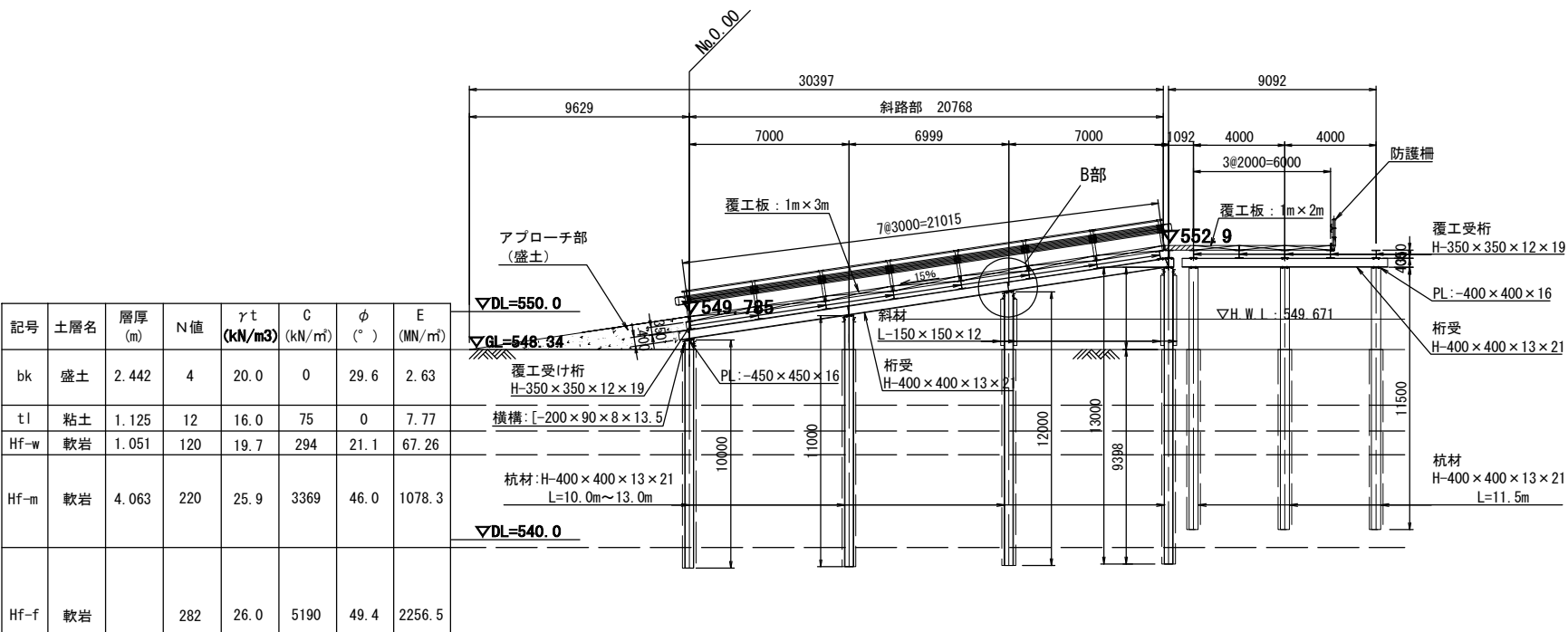
場所	KA-1	KP-1	KP-2
本数	3本	6本	10本
杭材	H-300×300×10×15	H-300×300×10×15	H-300×300×10×15
削孔径	φ 500mm	φ 500mm	φ 500mm
1本当り杭長	8.500m	8.500m	8.500m
1本当り削孔長	7.339m	6.251m	3.548m

覆工板 凡例



道 東 自 動 車 道 ト マ ム イ C 工 事			
図面の種類	鷗川仮栈橋全体一般図（その1）		
縮 尺	図示	図面番号	2 / 14
設計会社名	株式会社 建設技術研究所		
施工会社名			
事務所名	東日本高速道路株式会社 北海道支社 帯広工務事務所		

B-B断面図 S=1:300

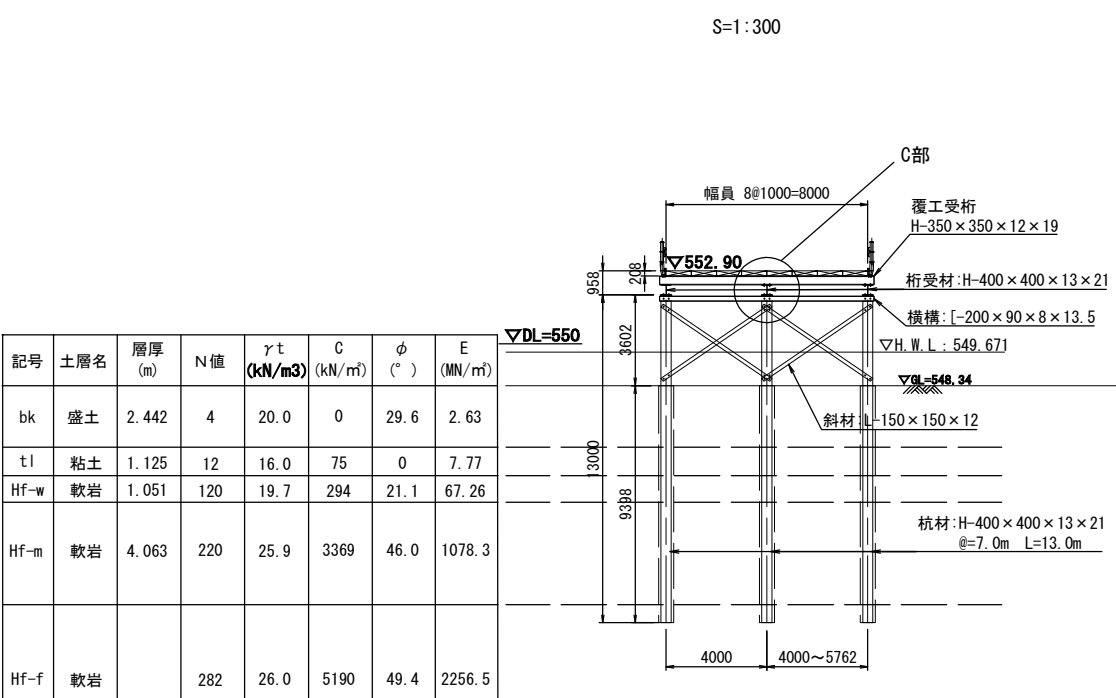


記号	土層名	層厚 (m)	N値	γ_t (kN/m ³)	C (kN/m ²)	ϕ (°)	E (MN/m ²)
bk	盛土	2.442	4	20.0	0	29.6	2.63
tl	粘土	1.125	12	16.0	75	0	7.77
Hf-w	軟岩	1.051	120	19.7	294	21.1	67.26
Hf-m	軟岩	4.063	220	25.9	3369	46.0	1078.3
Hf-f	軟岩		282	26.0	5190	49.4	2256.5

掘削延長 斜路部

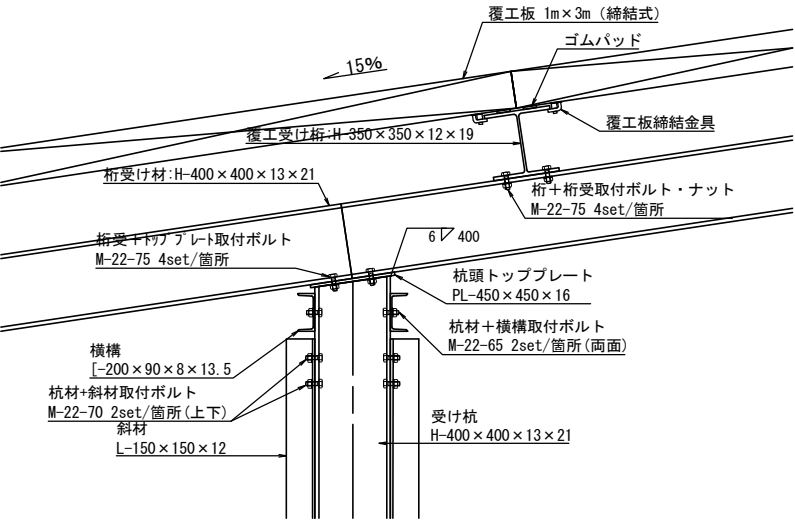
場所	Na.0+0m	Na.0+7m	Na.0+14m	Na.0+21m
本数	3本	3本	4本	3本
杭材	H-400×400×13×21	H-400×400×13×21	H-400×400×13×21	H-400×400×13×21
削孔径	φ 600mm	φ 600mm	φ 600mm	φ 600mm
1本当り杭長	10.000m	11.000m	12.000m	13.000m
1本当り削孔長	9.571m	9.521m	9.471m	9.397m

C-C断面図 S=1:300

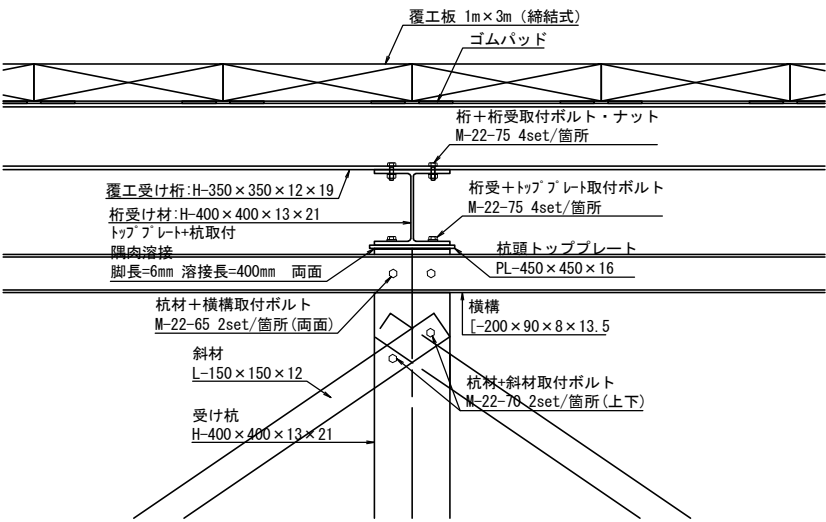


記号	土層名	層厚 (m)	N値	γ_t (kN/m ³)	C (kN/m ²)	ϕ (°)	E (MN/m ²)
bk	盛土	2.442	4	20.0	0	29.6	2.63
tl	粘土	1.125	12	16.0	75	0	7.77
Hf-w	軟岩	1.051	120	19.7	294	21.1	67.26
Hf-m	軟岩	4.063	220	25.9	3369	46.0	1078.3
Hf-f	軟岩		282	26.0	5190	49.4	2256.5

B部 詳細図 S=1:40



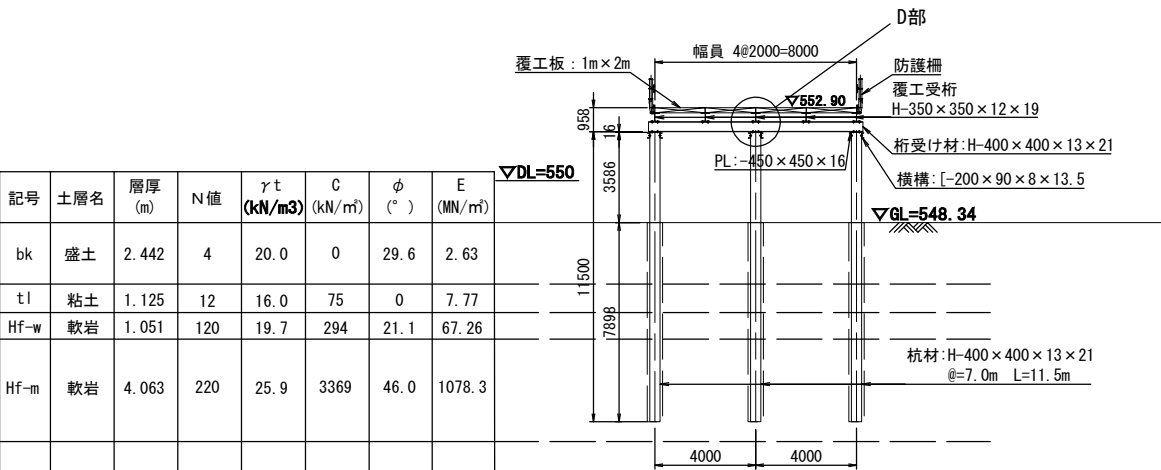
C部 詳細図 S=1:40



道 東 自 動 車 道 ト マ ム イ C 工 事			
図面の種類	鷗川仮栈橋全体一般図（その2）		
縮 尺	図示	図面番号	3 / 14
設計会社名	株式会社 建設技術研究所		
施工会社名			
事務所名	東日本高速道路株式会社 北海道支社 帯広工事事務所		

鷗川仮栈橋全体一般図（その3）

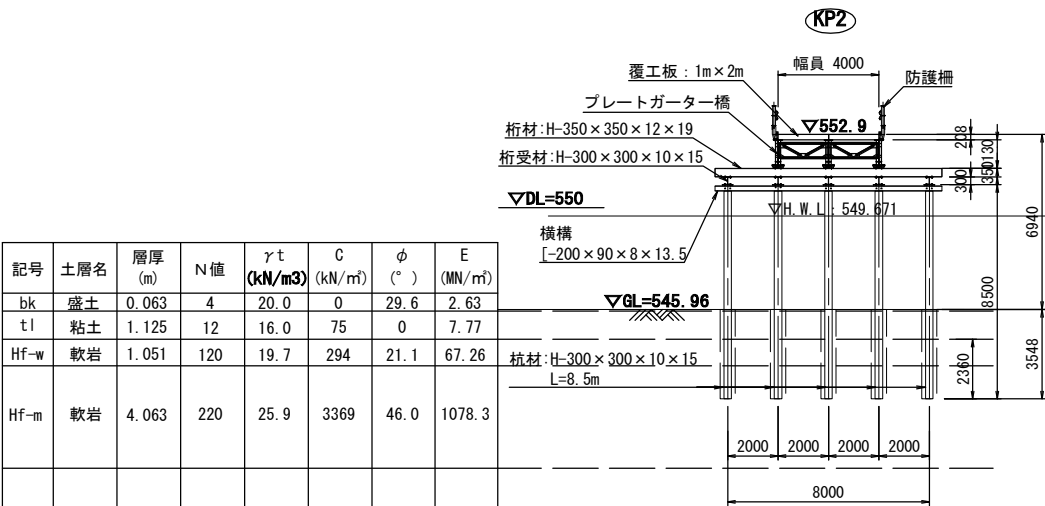
D－D断面図 S=1:300



掘削延長__構台部

場所	D－D断面
本数	9本
杭材	H-400×400×13×21
削孔径	φ 600mm
1本当り杭長	11.500m
1本当り削孔長	7.898m

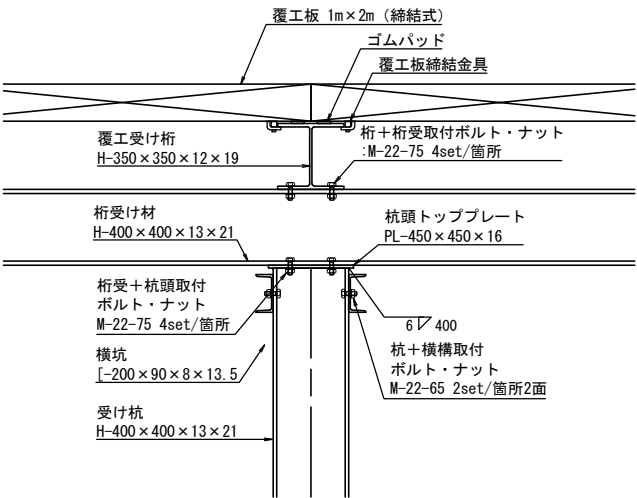
E－E断面図 S=1:300 (KP2)



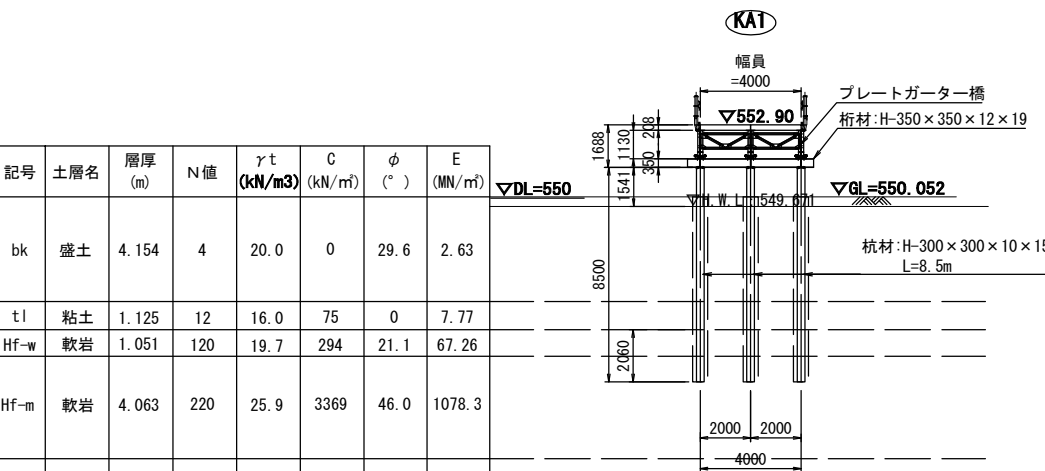
掘削延長__渡河部

場所	KA-1	KP-1	KP-2
本数	3本	6本	10本
杭材	H-300×300×10×15	H-300×300×10×15	H-300×300×10×15
削孔径	φ 500mm	φ 500mm	φ 500mm
1本当り杭長	8.500m	8.500m	8.500m
1本当り削孔長	7.339m	6.251m	3.548m

D部 詳細図 S=1:40

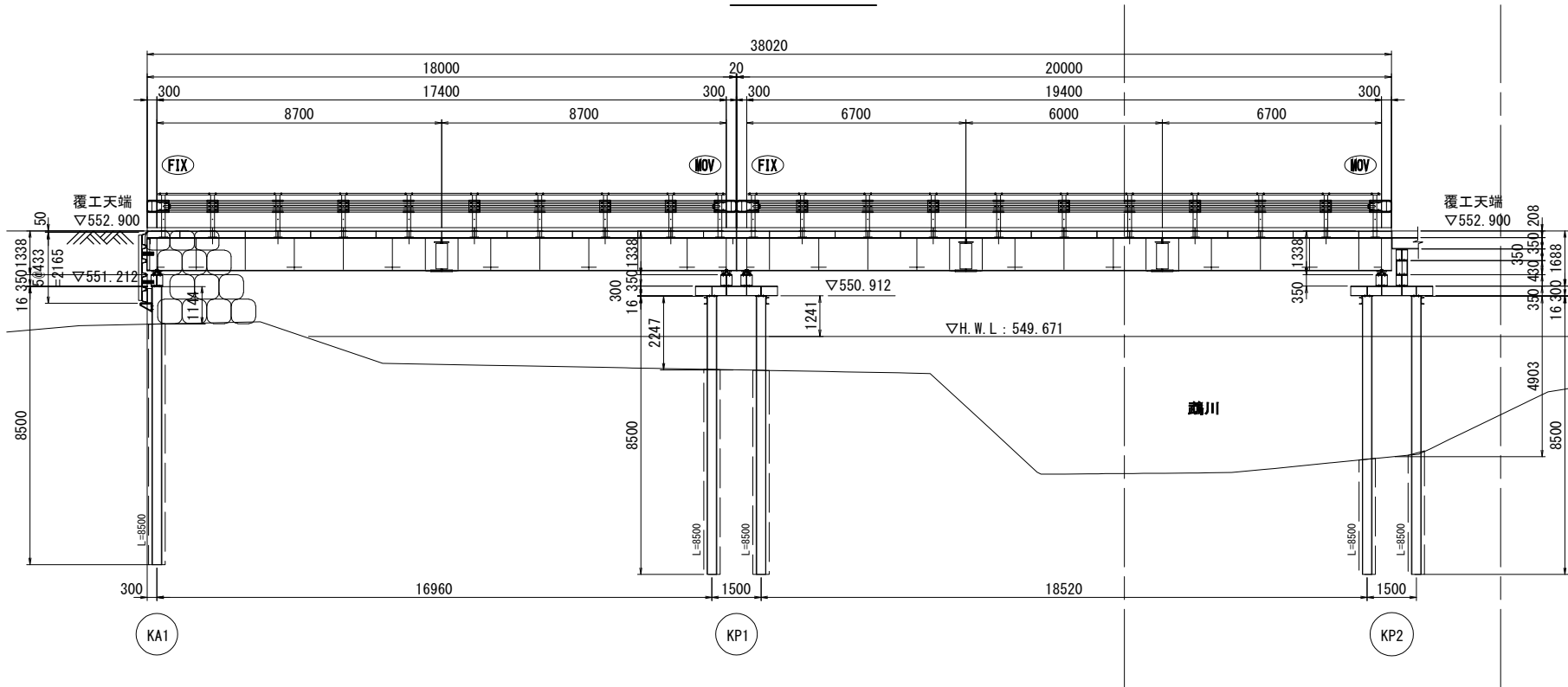


F－F断面図 S=1:300 (KA1)

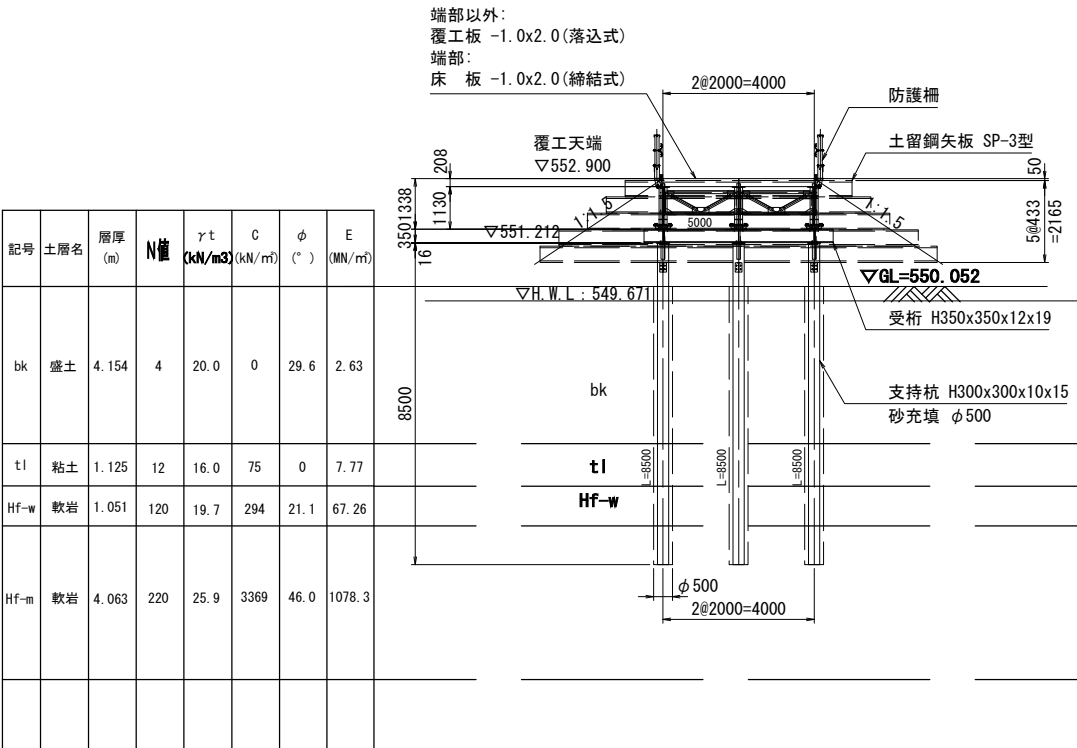


道 東 自 動 車 道 ト マ ム イ C 工 事			
図面の種類	鷗川仮栈橋全体一般図（その3）		
縮 尺	図示	図面番号	4 / 14
設計会社名	株式会社 建設技術研究所		
施工会社名			
事務所名	東日本高速道路株式会社 北海道支社 帯広工事事務所		

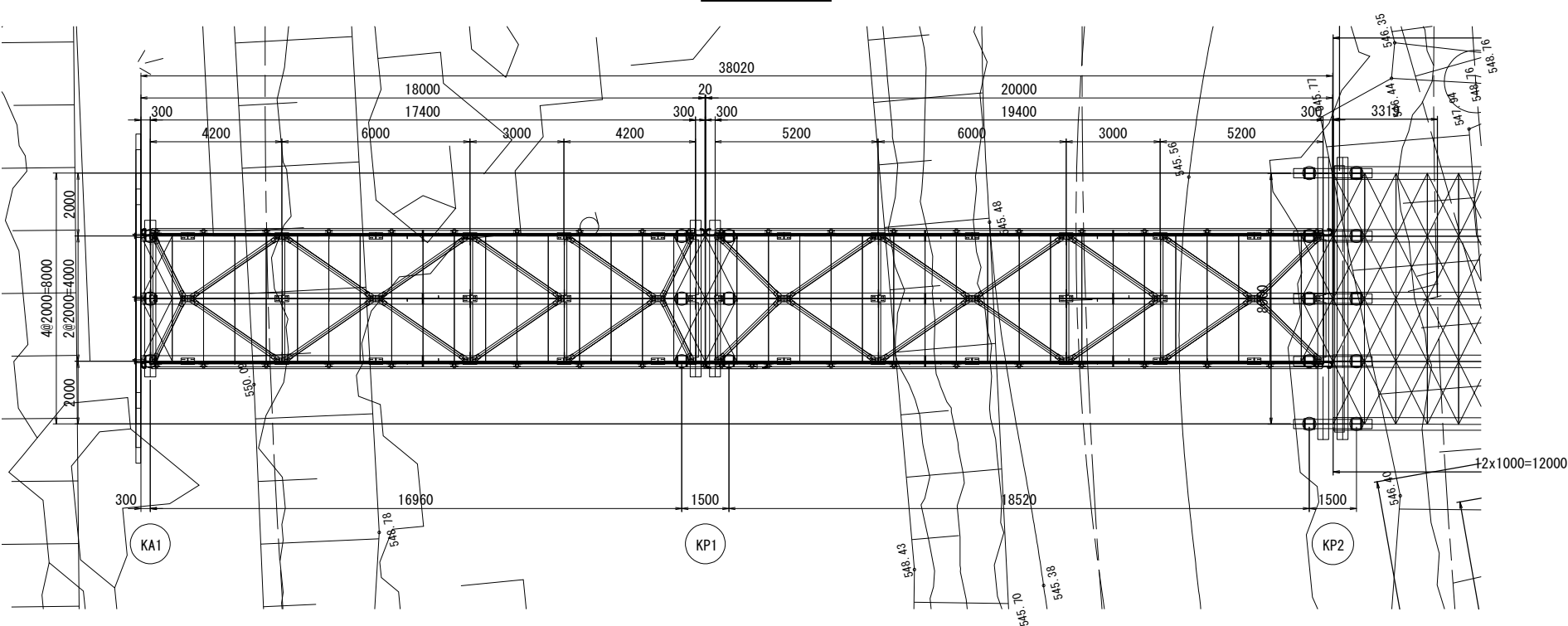
側面図



KA1 断面図

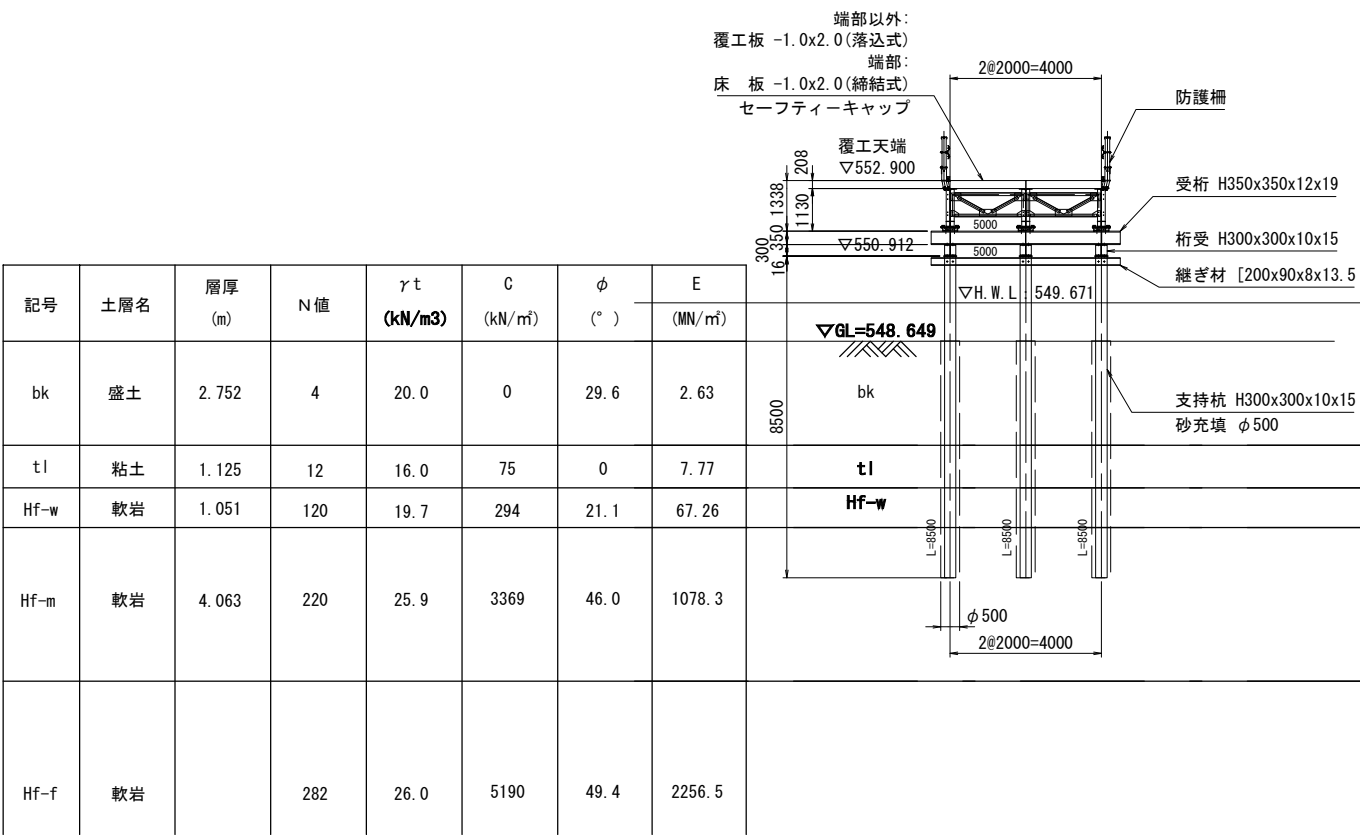


平面図



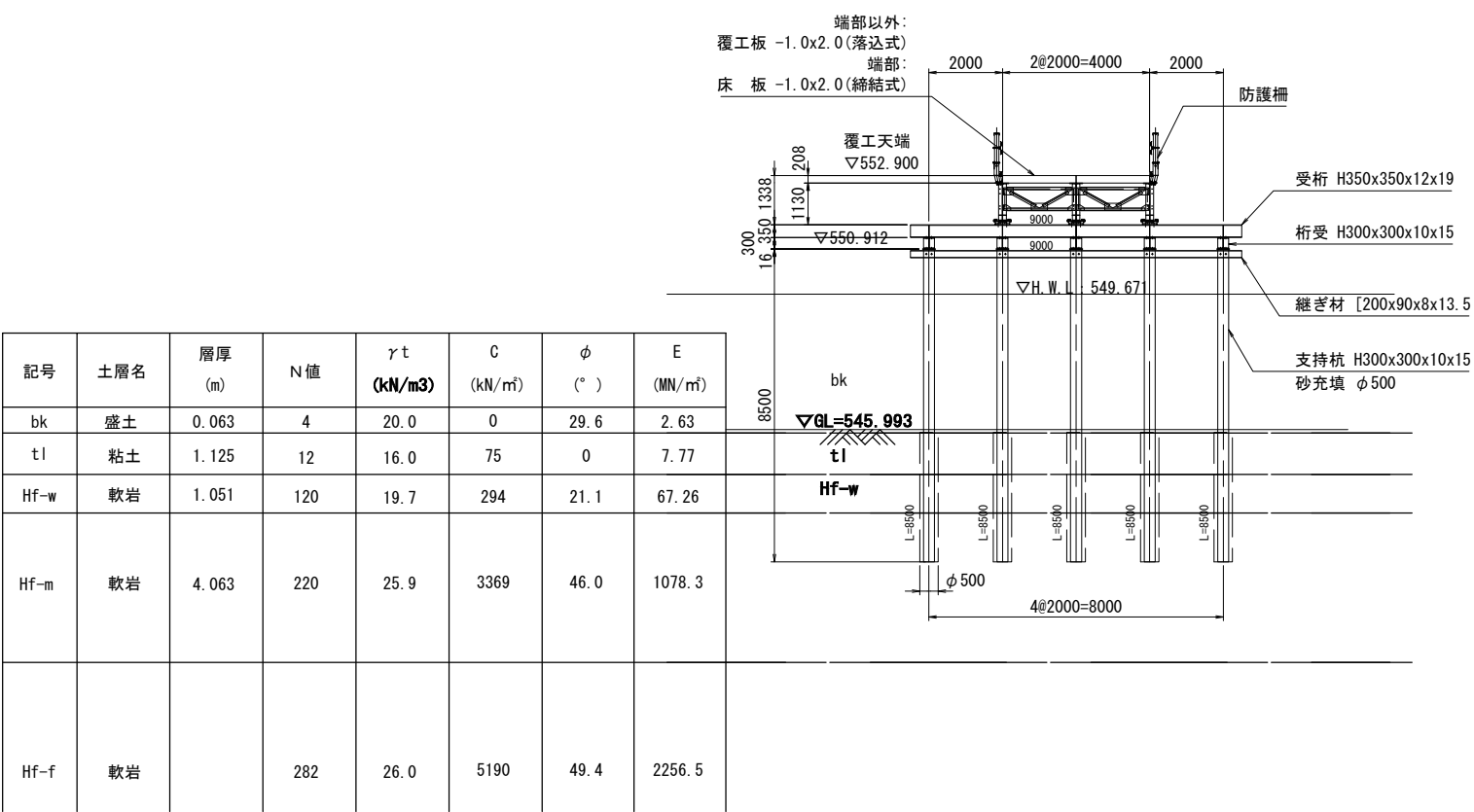
道 東 自 動 車 道 ト マ ム イ C イ 事			
図面の種類	鷗川仮棧橋（渡河部）一般図（その1）		
縮 尺	1:200	図面番号	5 / 14
設計会社名	株式会社 建設技術研究所		
施工会社名			
事務所名	東日本高速道路株式会社 北海道支社 帯広工事事務所		

KP1 断面図



KP2 断面図

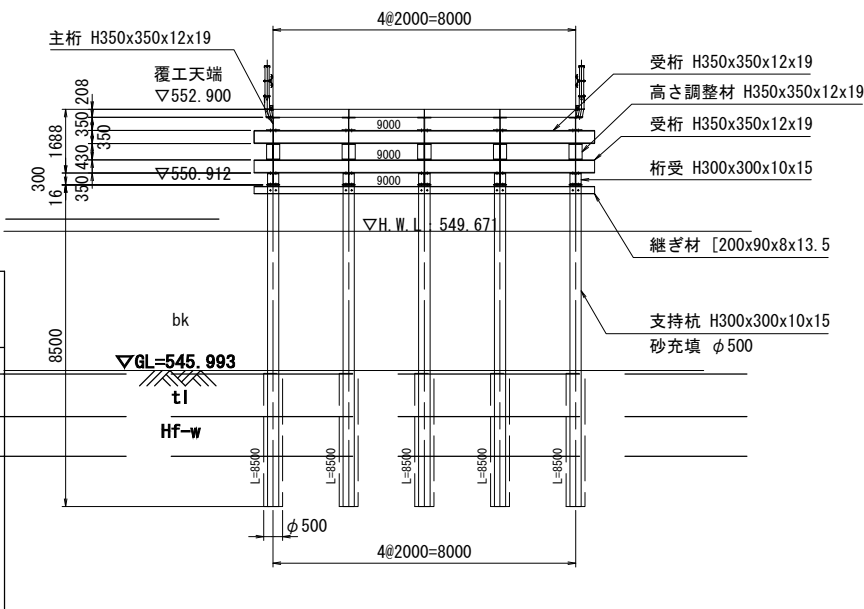
<KP1側>



KP2 断面図

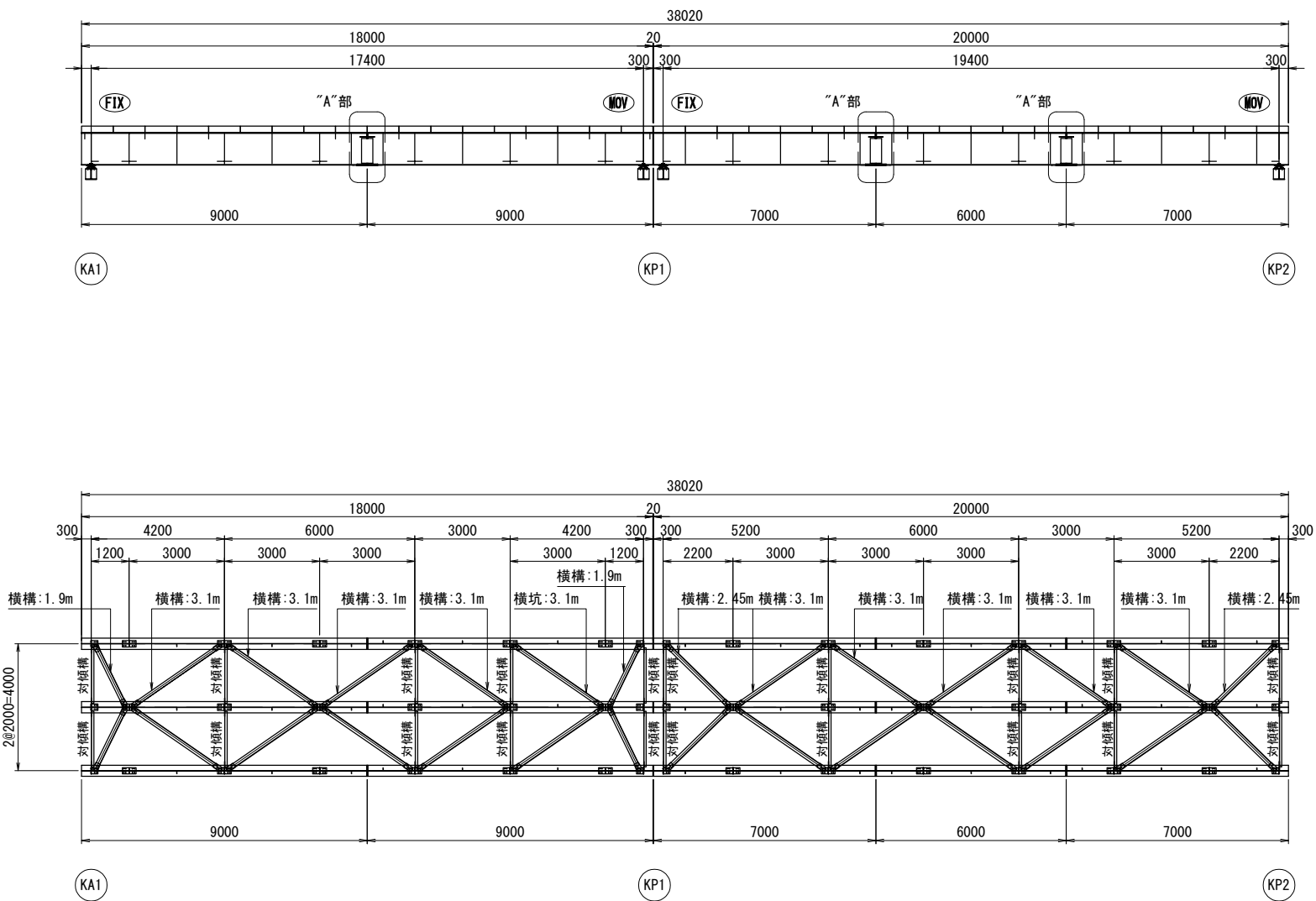
<H鋼棧橋側>

記号	土層名	層厚 (m)	N値	γt (kN/m ³)	C (kN/m ²)	φ (°)	E (MN/m ²)
bk	盛土	0.063	4	20.0	0	29.6	2.63
tl	粘土	1.125	12	16.0	75	0	7.77
Hf-w	軟岩	1.051	120	19.7	294	21.1	67.26
Hf-m	軟岩	4.063	220	25.9	3369	46.0	1078.3
Hf-f	軟岩		282	26.0	5190	49.4	2256.5

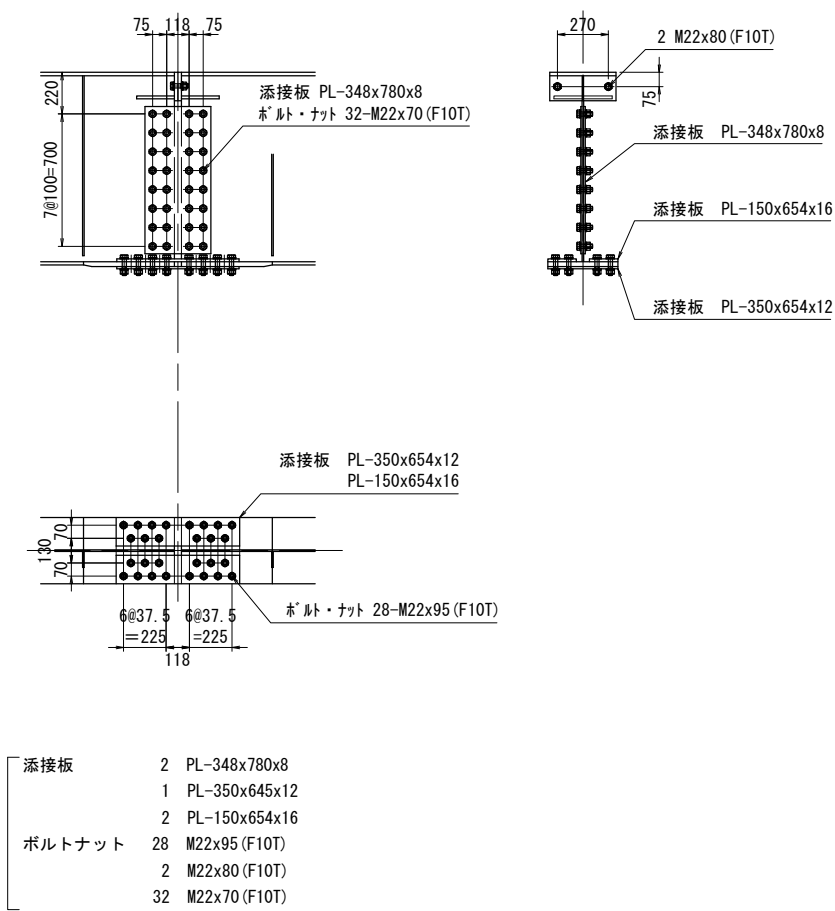


道 東 自 動 車 道 ト マ ム イ C イ 事			
図面の種類	鷗川仮棧橋（渡河部）一般図（その2）		
縮 尺	1:200	図面番号	6 / 14
設計会社名	株式会社 建設技術研究所		
施工会社名			
事務所名	東日本高速道路株式会社 北海道支社 帯広工事事務所		

主桁・対傾構・横構 配置図 S=1:200

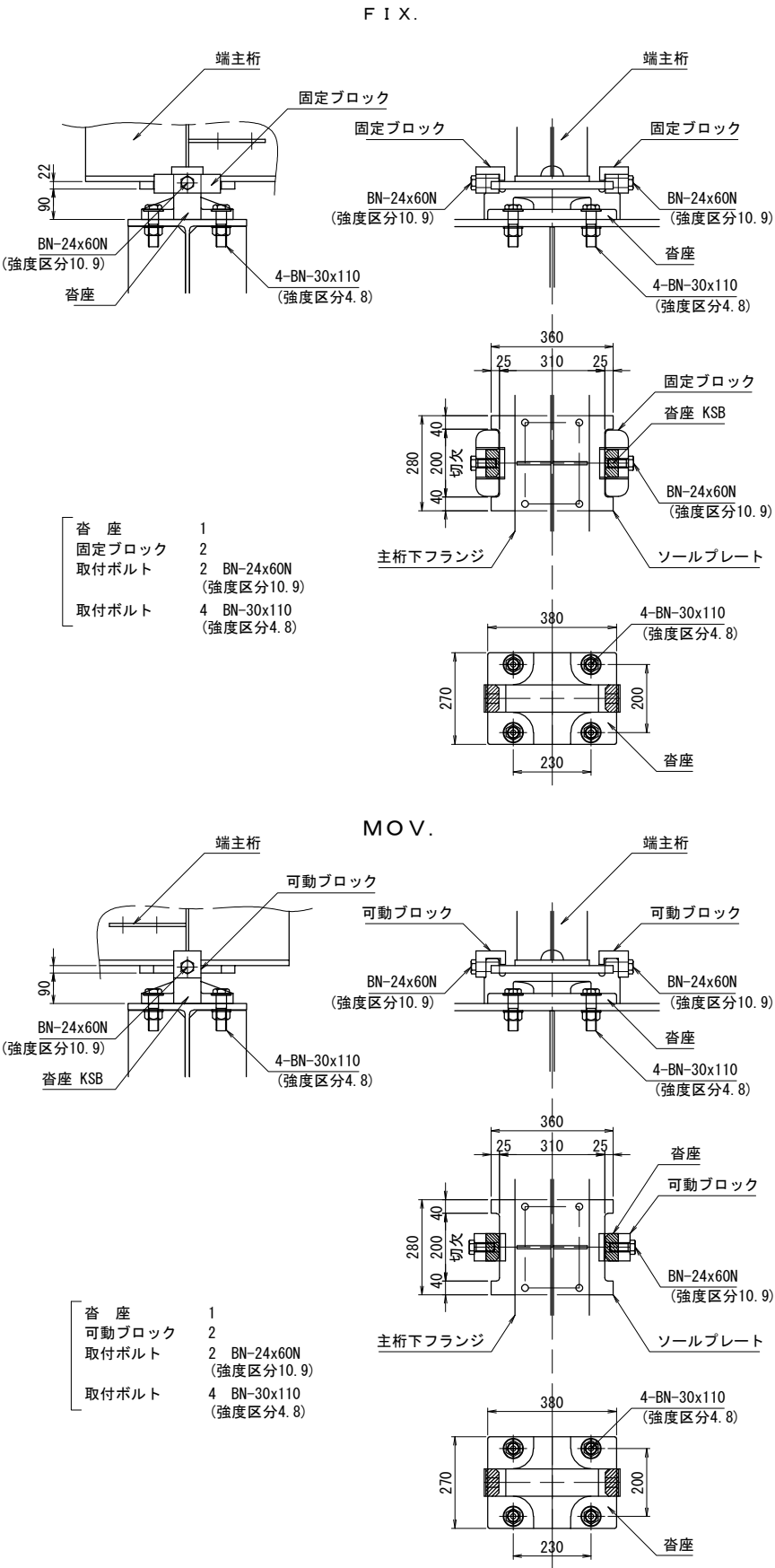


主桁の添接（“A”部） S=1:40

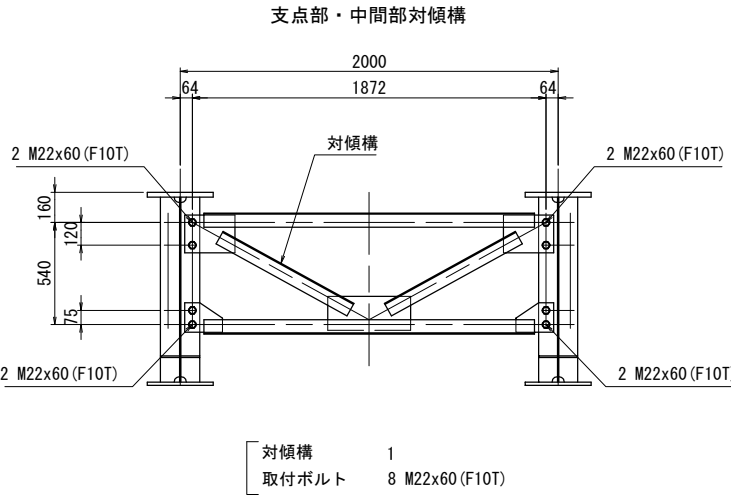


道 東 自 動 車 道 ト マ ム イ C エ 事			
図面の種類	鵲川仮栈橋（渡河部）上部工詳細図（その1）		
縮 尺	図示	図面番号	7 / 14
設計会社名	株式会社 建設技術研究所		
施工会社名			
事務所名	東日本高速道路株式会社 北海道支社 帯広工事事務所		

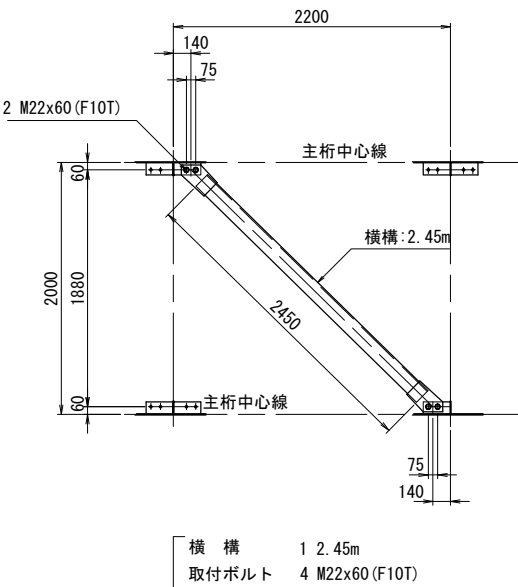
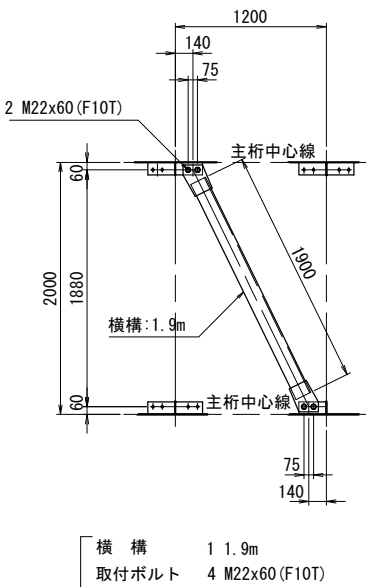
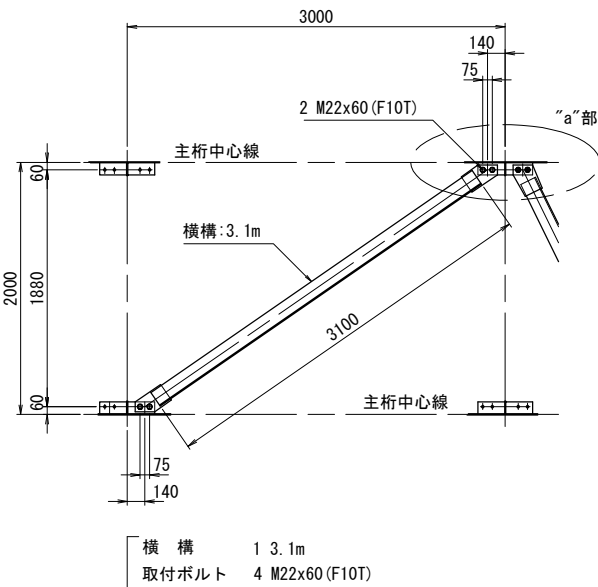
支 承 S=1:20



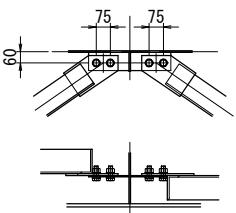
対傾構 S=1:40



横 構 S=1:60

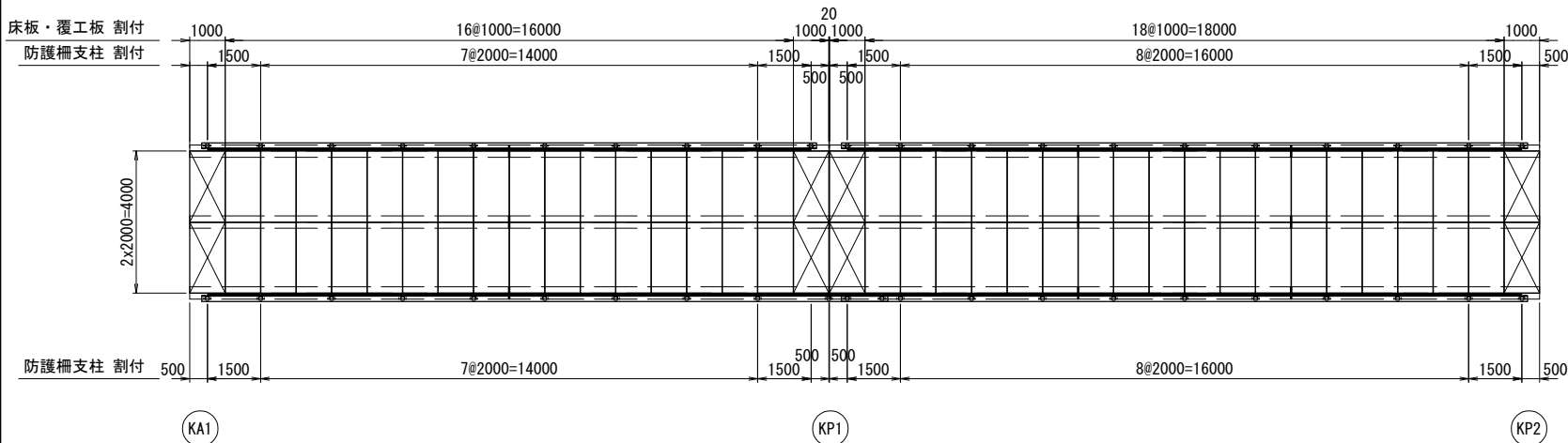


“a”部 拡大図 S=1:40

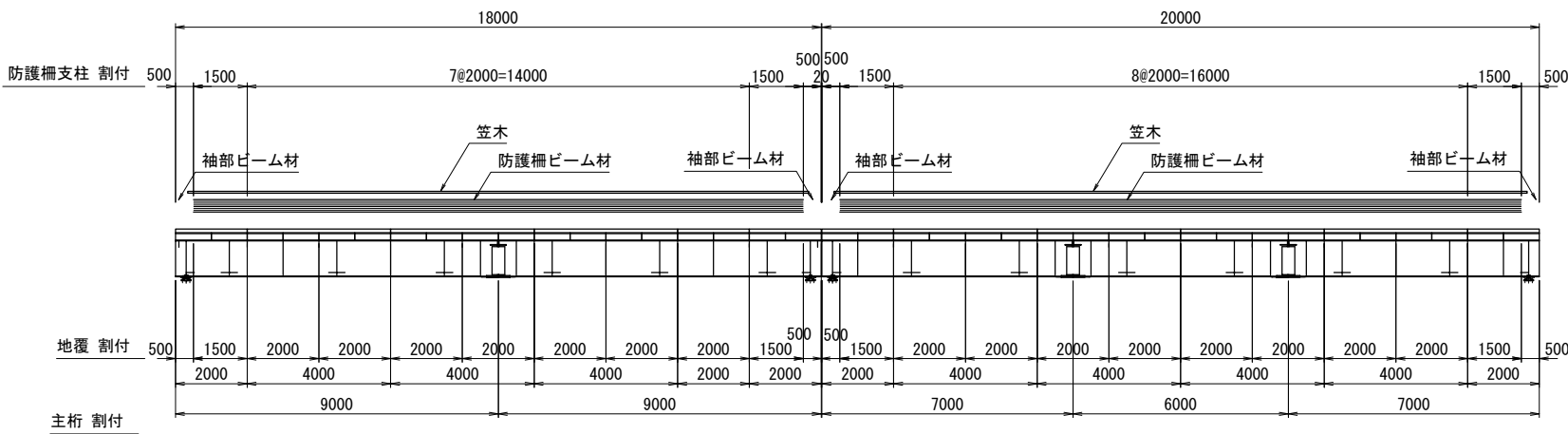


道 東 自 動 車 道 ト マ ム イ C エ 事			
図面の種類	鷗川仮栈橋（渡河部）上部工詳細図（その2）		
縮 尺	図示	図面番号	8 / 14
設計会社名	株式会社 建設技術研究所		
施工会社名			
事務所名	東日本高速道路株式会社 北海道支社 帯広工事事務所		

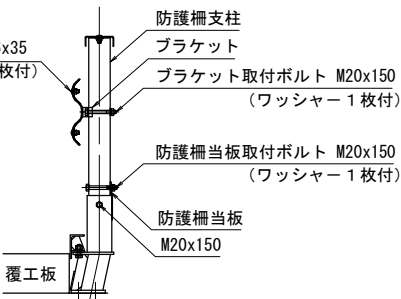
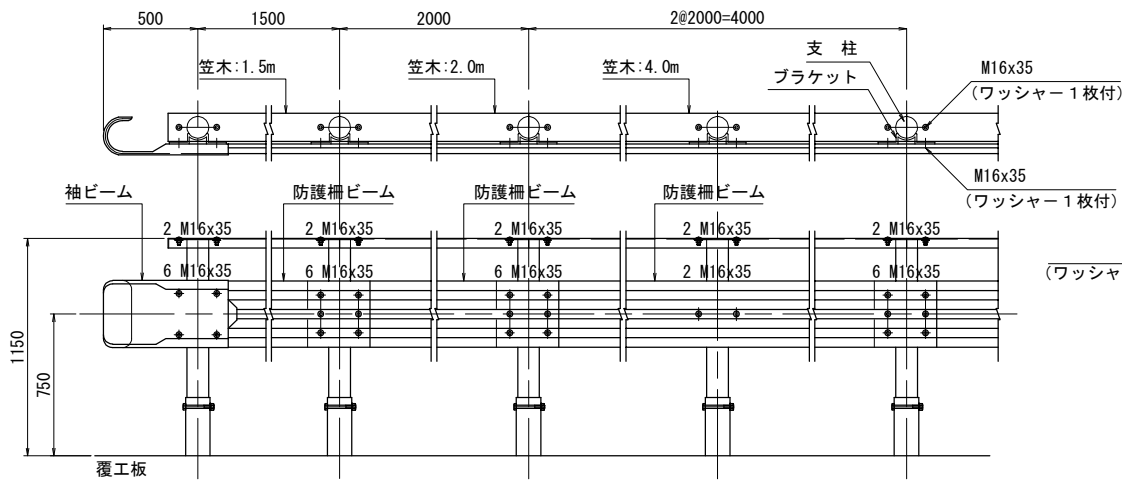
床板・覆工板・防護柵支柱 配置図 S=1:200



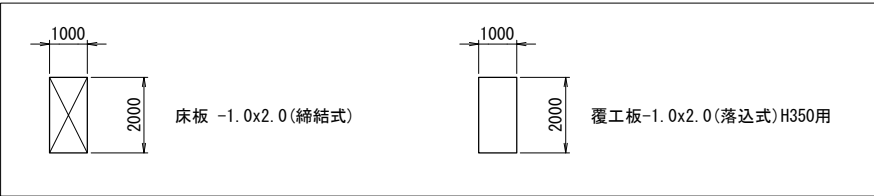
防護柵割付図 S=1:200



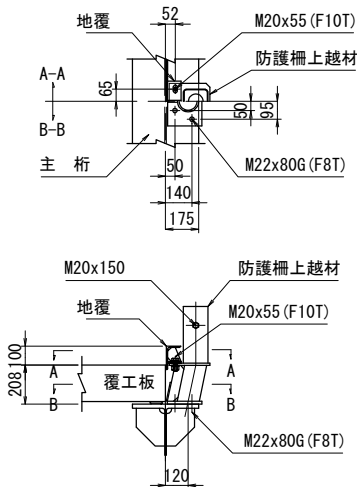
防護柵組立図 S=1:40



凡例

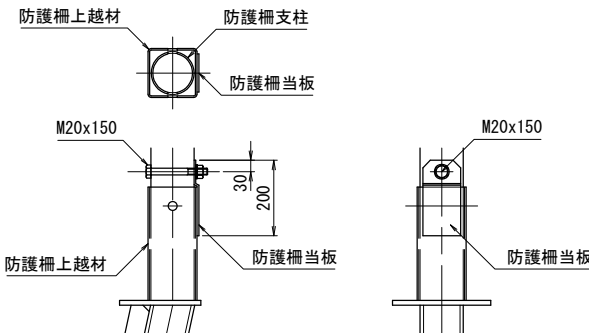


地覆、防護柵上越材取付図 S=1:40

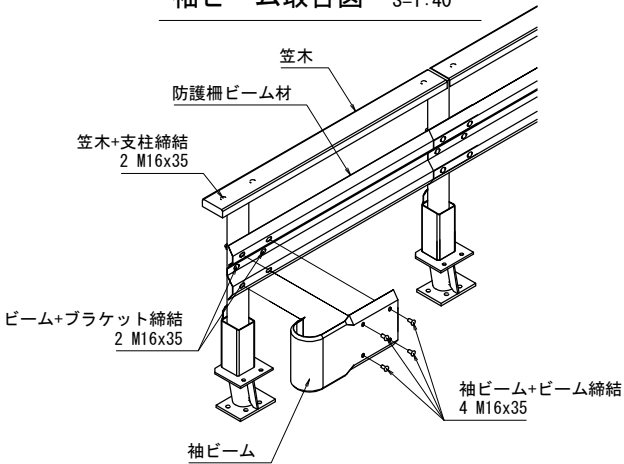


- 防護柵支柱 1
防護柵上越材 1
ボルト 4 M22x80G (F8T)
2 M20x55 (F10T)
1 M20x150

防護柵当板取付図 S=1:20



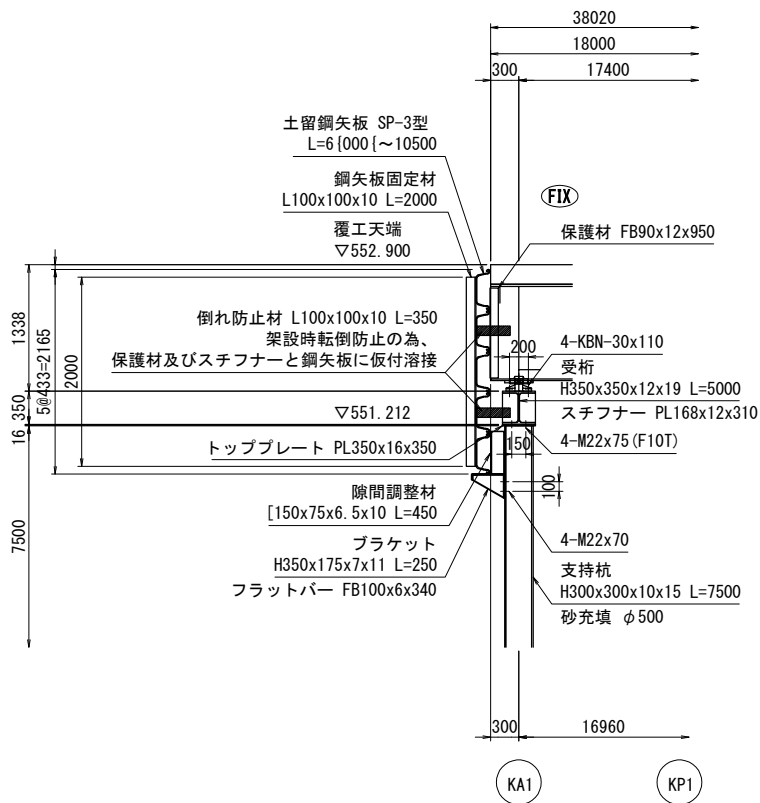
袖ビーム取合図 S=1:40



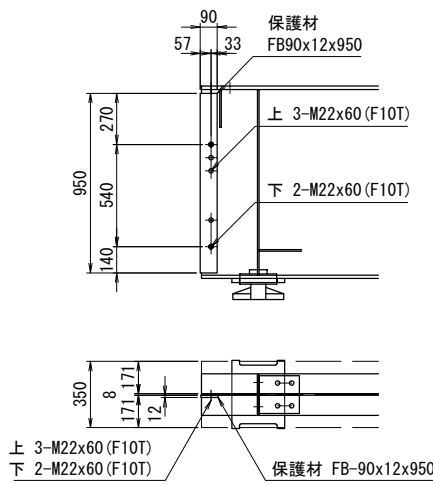
道 東 自 動 車 道 ト マ ム イ C 工 事			
図面の種類	鵜川仮栈橋（渡河部）上部工詳細図（その3）	図面番号	9 / 14
縮 尺	図示	設計会社名	株式会社 建設技術研究所
施工会社名	東日本高速道路株式会社 北海道支社		
事務所名	帯広工事事務所		

鷗川仮栈橋（渡河部）下部工詳細図（その1）
＜ KA1 ＞

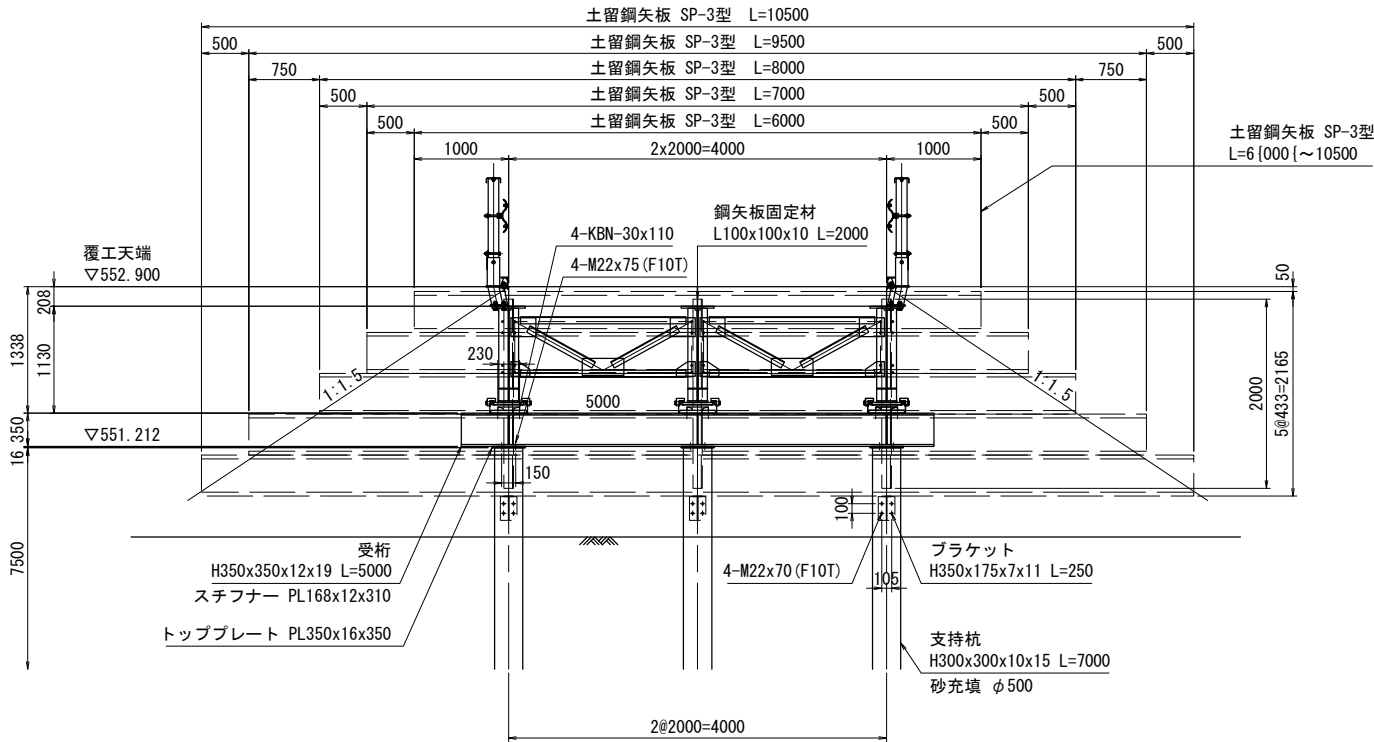
側 面 図 S=1:80



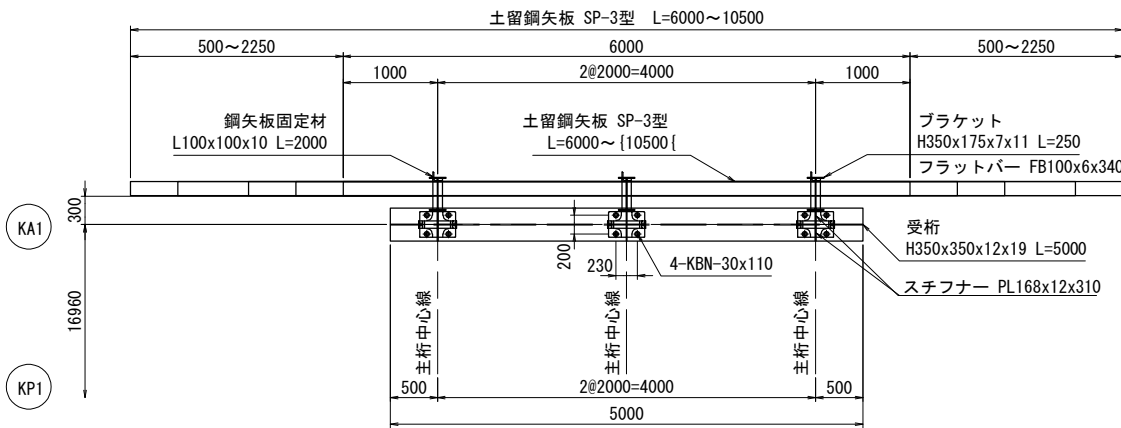
保護材詳細図 S=1:40



断 面 図 S=1:80

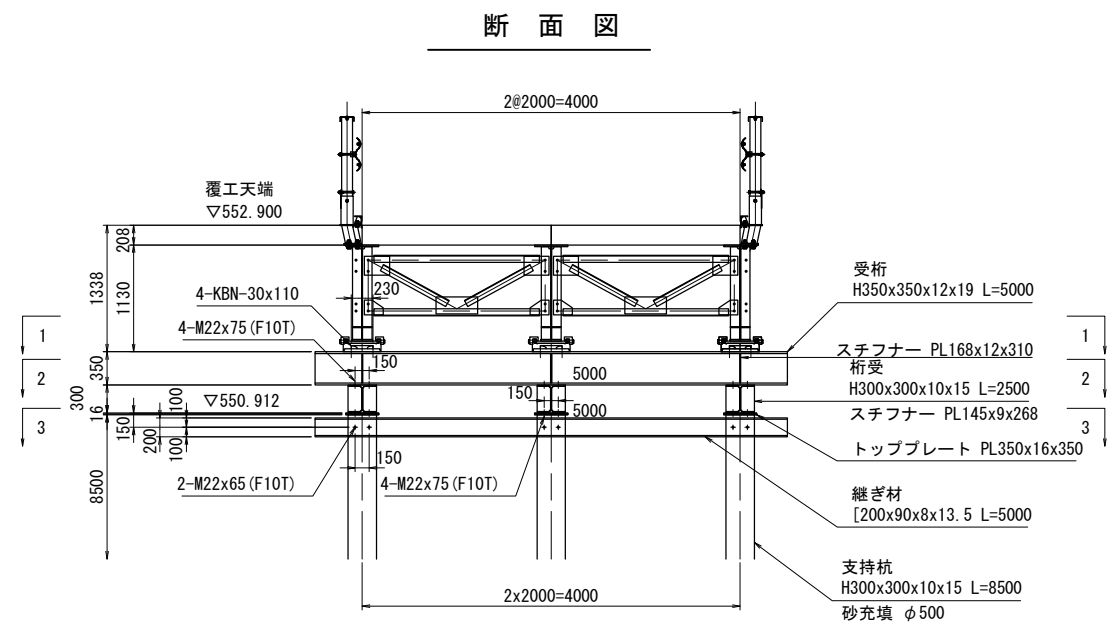
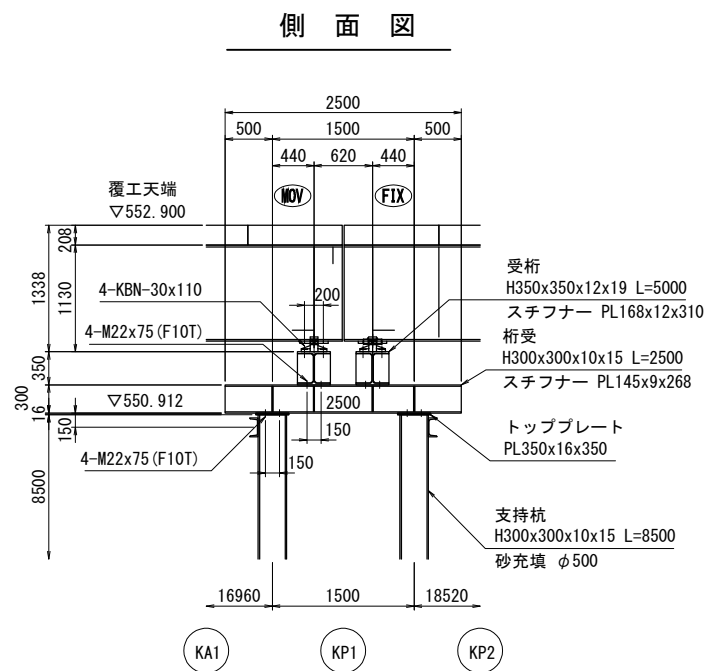


平 面 図 S=1:80

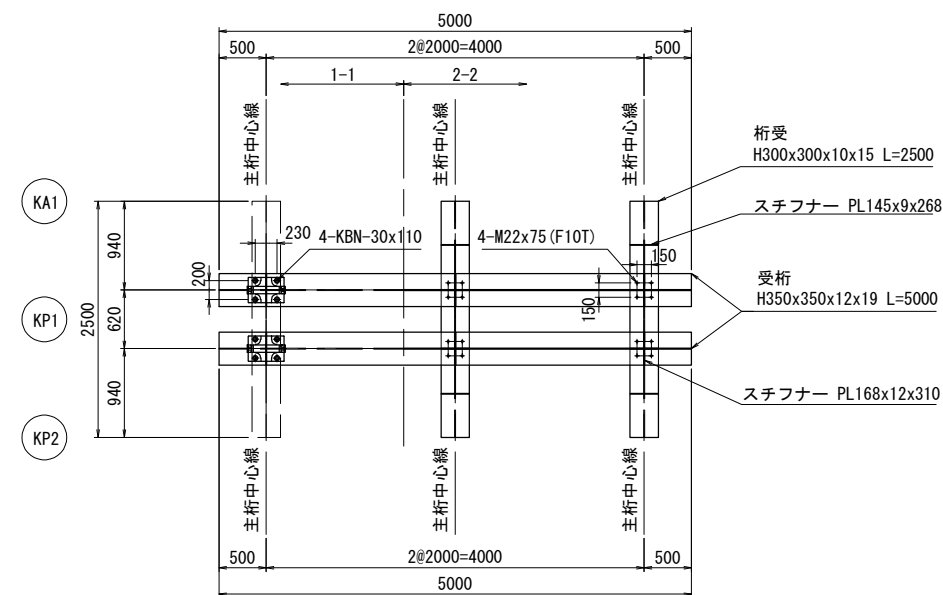


道 東 自 動 車 道 ト マ ム イ C エ 事			
図面の種類	鷗川仮栈橋（渡河部）下部工詳細図（その1）		
縮 尺	図示	図面番号	10 / 14
設計会社名	株式会社 建設技術研究所		
施工会社名			
事務所名	東日本高速道路株式会社 北海道支社 帯広工事事務所		

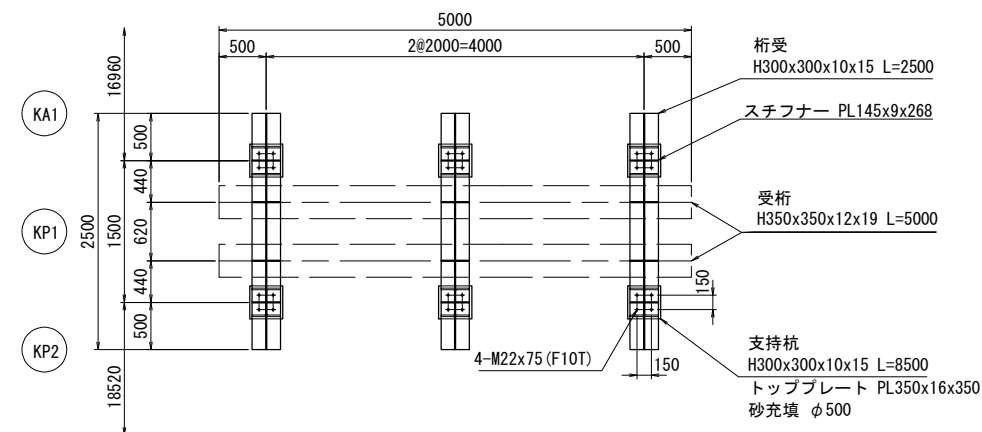
鷗川仮栈橋（渡河部）下部工詳細図（その2） S=1:80
＜ KP1 ＞



1-1・2-2平面図



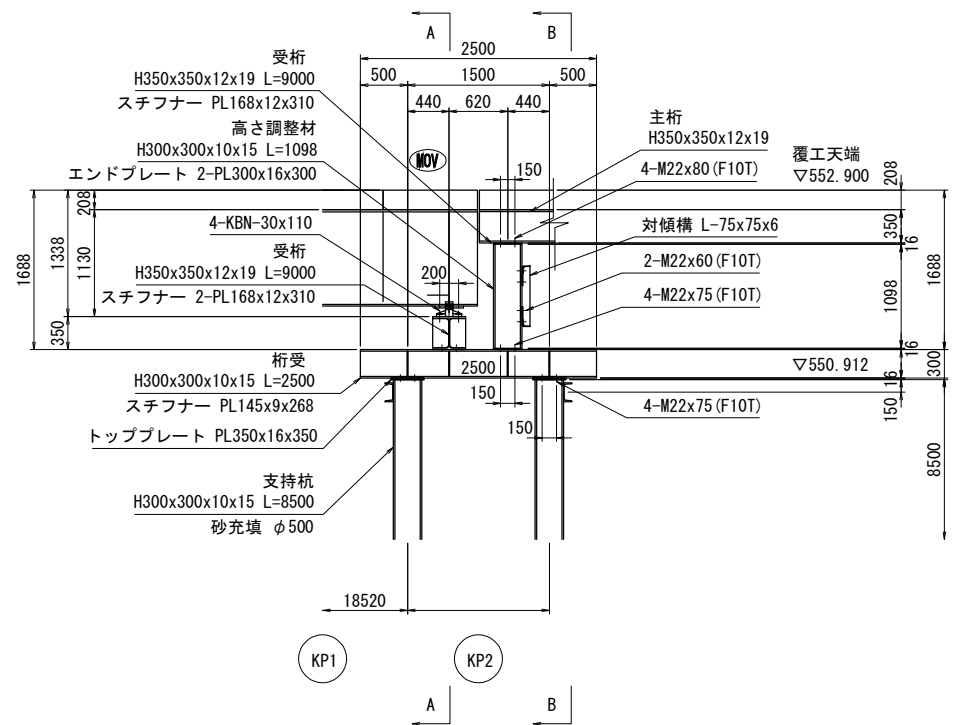
3-3 平面図



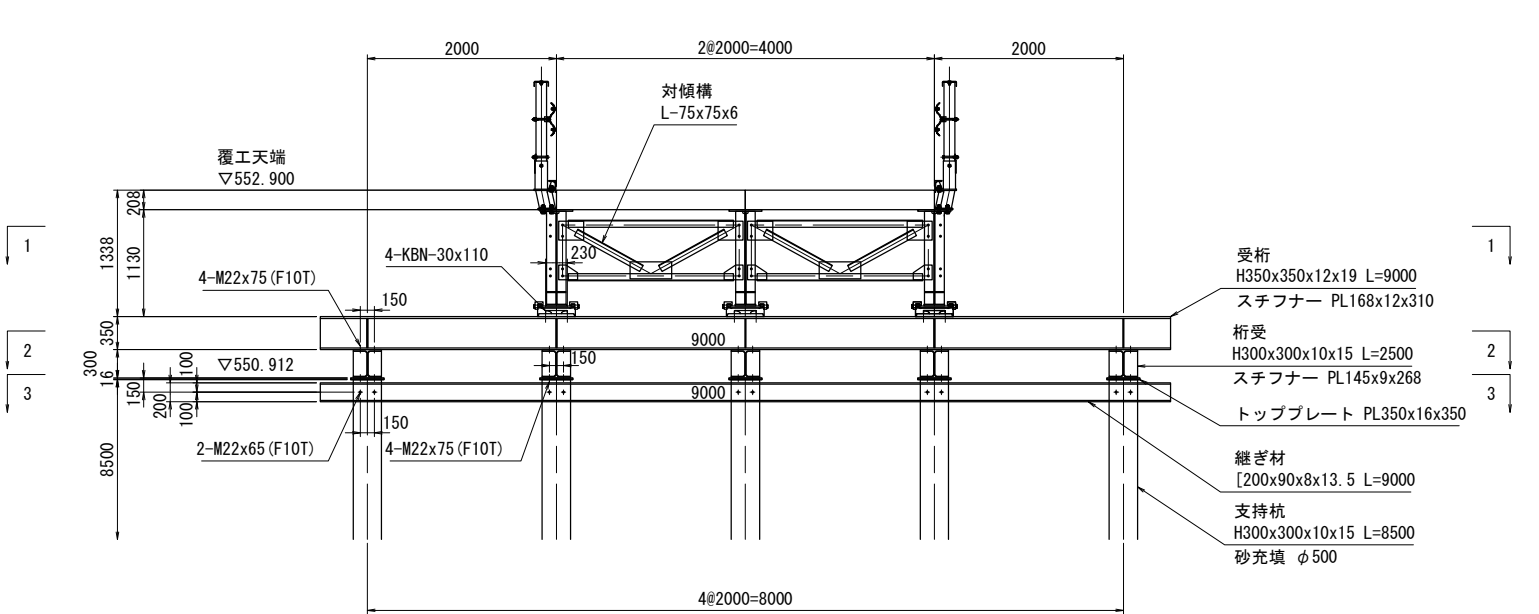
道東自動車道 トマムIC工事			
図面の種類	鷗川仮栈橋（渡河部）下部工詳細図（その2）		
縮尺	1:80	図面番号	11 / 14
設計会社名	株式会社 建設技術研究所		
施工会社名			
事務所名	東日本高速道路株式会社 北海道支社 帯広工事事務所		

鷗川仮栈橋（渡河部）下部工詳細図（その3） S:1:80
＜ KP2 ＞

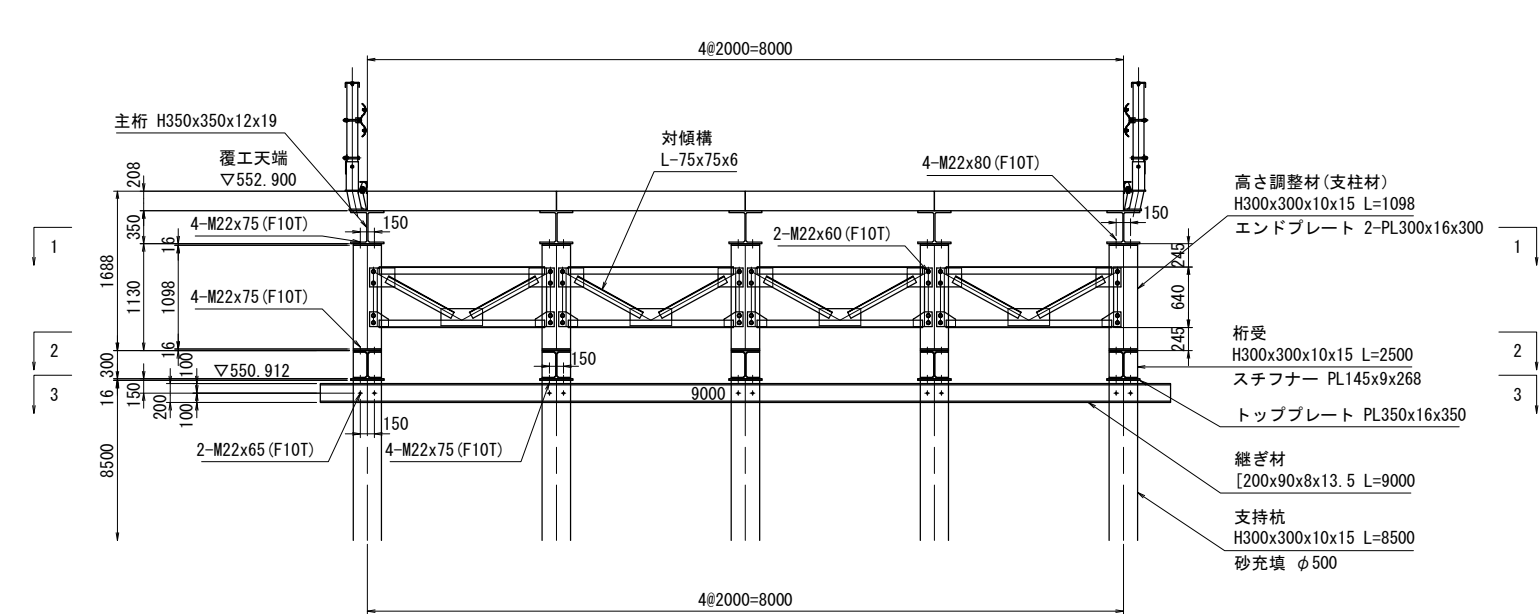
側面図



A-A 断面図



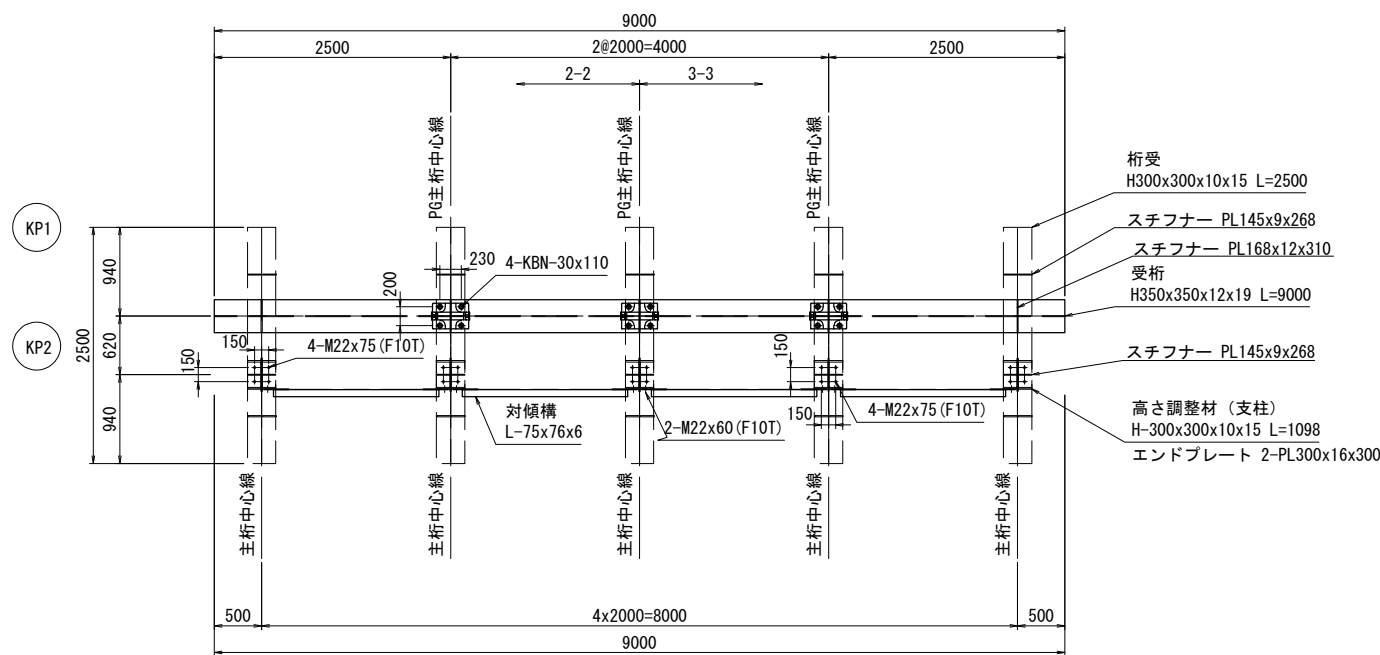
B-B 断面図



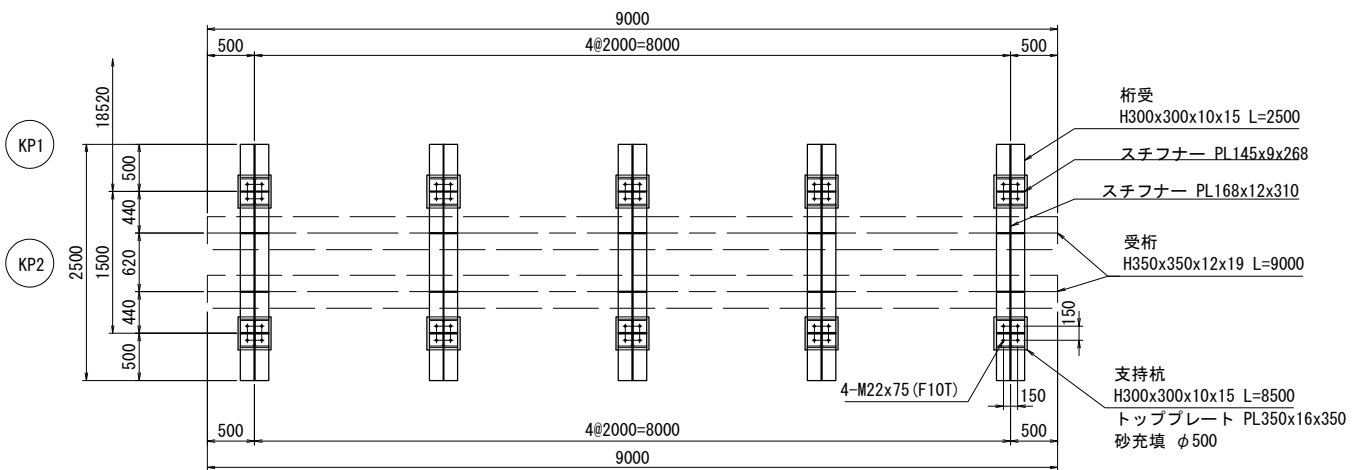
道 東 自 動 車 道 ト マ ム イ C イ 事				
図面の種類	鷗川仮栈橋（渡河部）下部工詳細図（その3）			
縮 尺	1:80	図面番号	12 / 14	
設計会社名	株式会社 建設技術研究所			
施工会社名				
事務所名	東日本高速道路株式会社 北海道支社 帯広工事事務所			

鷗川仮栈橋（渡河部）下部工詳細図（その4） S=1:80
＜ KP2＞

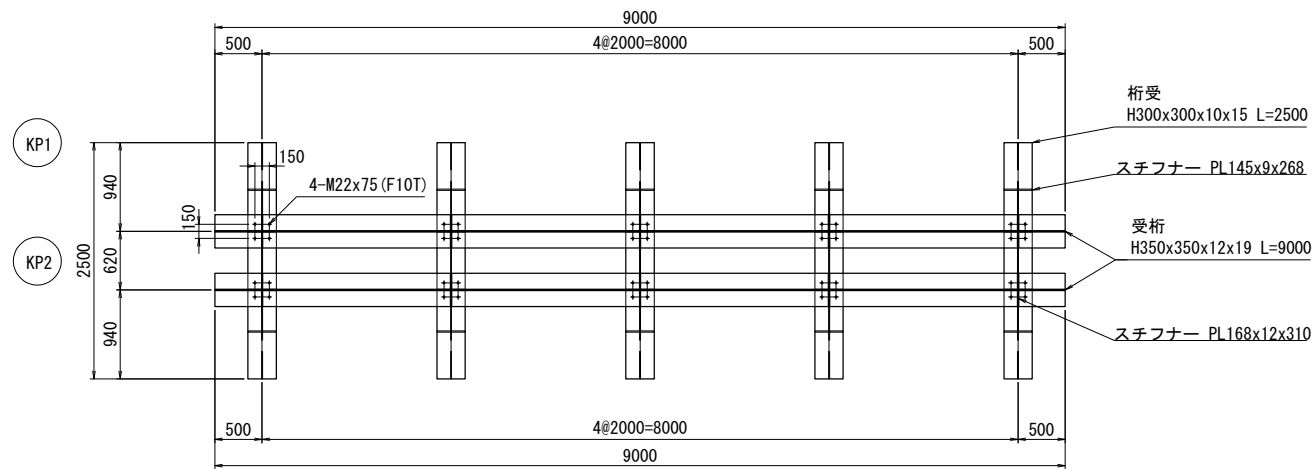
1-1 平面図



3-3 平面図

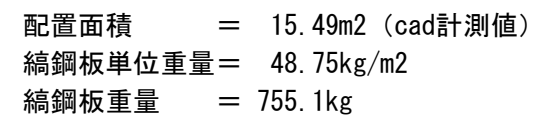
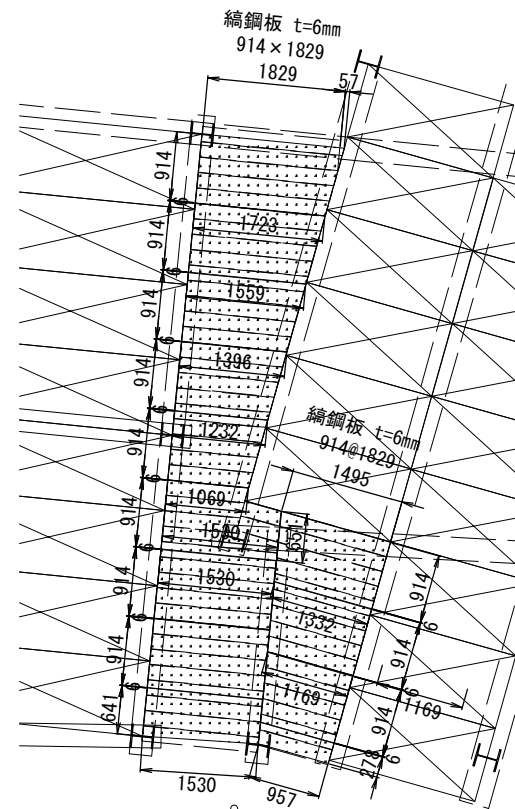


2-2 平面図



道 東 自 動 車 道 ト マ ム イ C エ 事			
図面の種類	鷗川仮栈橋（渡河部）下部工詳細図（その4）		
縮 尺	1:80	図面番号	13 / 14
設計会社名	株式会社 建設技術研究所		
施工会社名			
事務所名	東日本高速道路株式会社 北海道支社 帯広工事事務所		

特殊覆工取付部 断面詳細図 S=1:30



道 東 自 動 車 道 ト マ ム イ C E 事			
図面の種類	鶴川板棧橋（斜路部）特殊土工部詳細図		
縮 尺	図示	図面番号	14 / 14
設計会社名	株式会社 建設技術研究所		
施工会社名			
事務所名	東日本高速道路株式会社 北海道支社 帯広工事事務所		